

MÓDULO XXVI

VEÍCULOS VOLKSWAGEN CAMINHÕES

TRACTOR TITAN 19 - 320



O chassi está gravado nos seguintes locais:

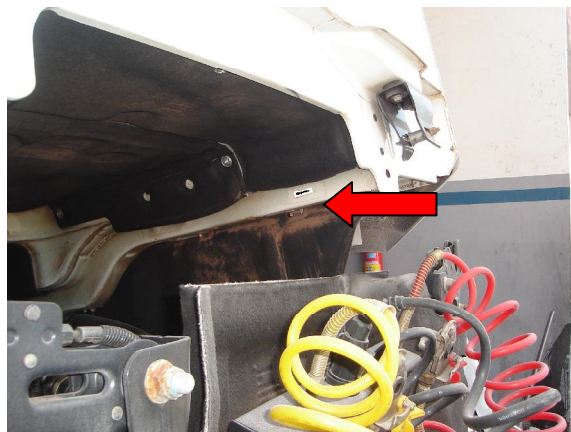
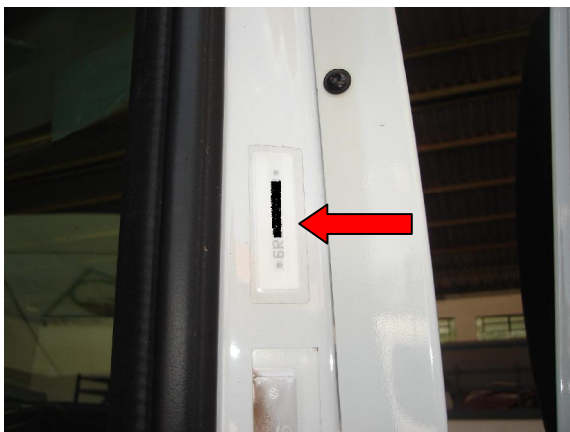
A) A gravação do chassi se localiza na longarina lado direito, face externa, próximo ao pneu dianteiro.



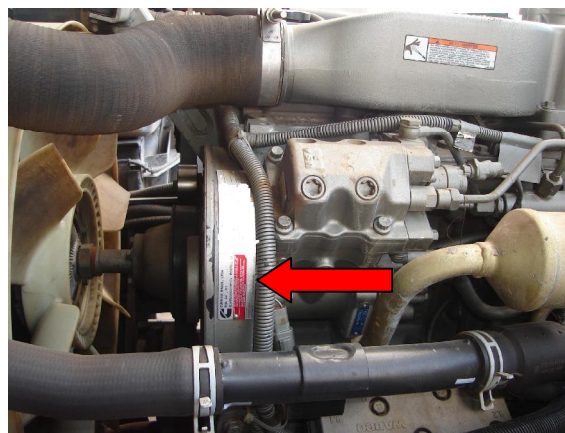
B) Localização do chassi (VIS) nos vidros.



C) Localização do chassi (VIS) na coluna da porta do passageiro e no compartimento do motor no lado direito, conforme seta.



D) O número do motor se localiza numa plaqueta fixada no motor lado esquerdo, na parte dianteira próximo a hélice.



E) No bujão do compressor e no cinto de segurança estão impressos o dia, mês e ano de fabricação da peça.

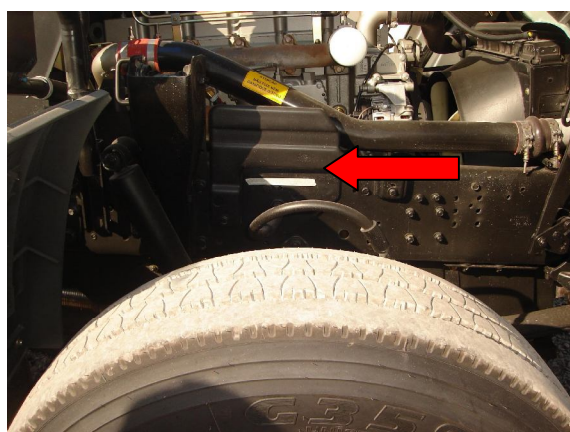
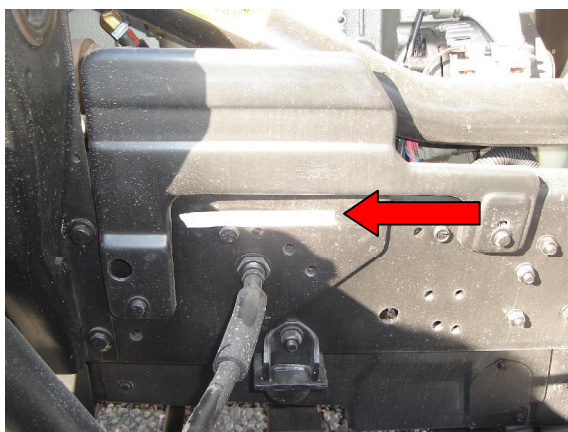


WORKER 24-220



O chassi está gravado nos seguintes locais:

A) A gravação do chassi se localiza na longarina lado direito, face externa, próximo ao pneu dianteiro.

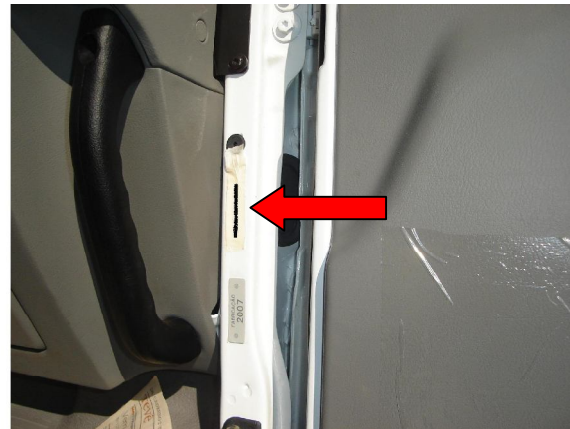
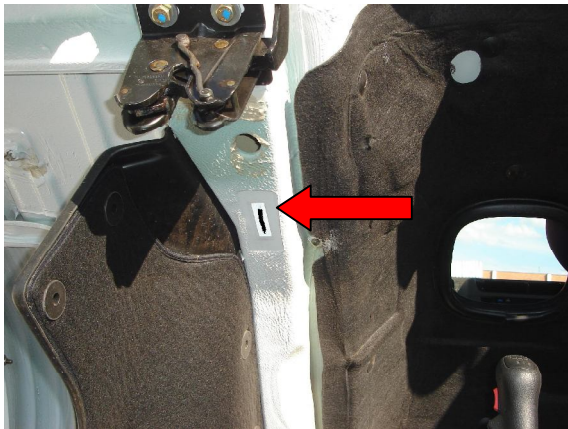


B) Localização do chassi (VIS) nos vidros.

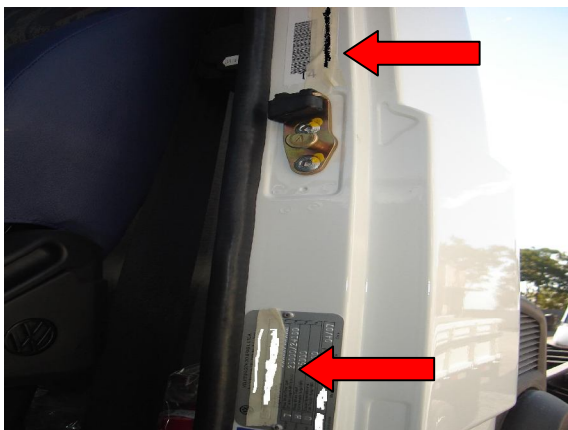




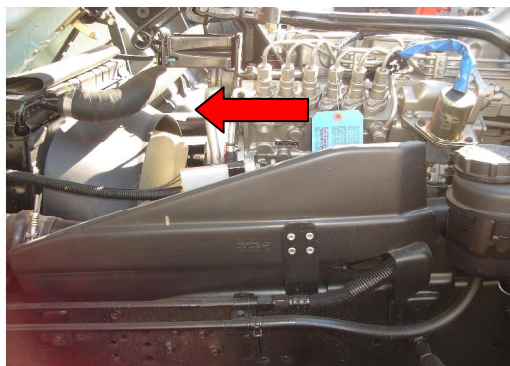
C) Localização do chassi (VIS) na coluna da porta do passageiro e no compartimento do motor, conforme seta.



D) Vamos encontrar a gravação do chassi também em uma etiqueta (VIS do 10º ao 18º dígito do chassi) e em uma plaqueta fixada na coluna da porta do motorista, conforme seta.



E) O número do motor se localiza numa plaqueta fixada no motor, lado esquerdo, na parte dianteira, próximo à injeção eletrônica.



F) No bujão do compressor e no cinto de segurança estão impressos o dia, mês e o ano de fabricação da peça.



TRACTOR 25.370



O chassi está gravado nos seguintes locais:

A) A gravação do chassi se localiza na longarina lado direito, face externa, próximo ao pneu dianteiro e numa plaqueta fixada na coluna da porta do motorista. conforme seta.



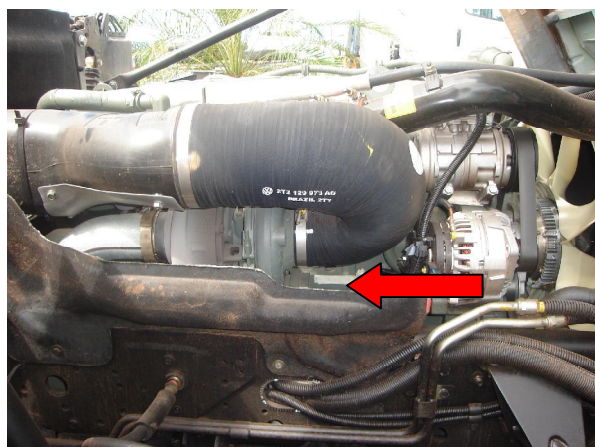
B) Localização do chassi (VIS) nos vidros.



C) Localização do chassi (VIS) na coluna da porta do passageiro e no compartimento do motor, conforme seta.



D) O número do motor esta gravado no bloco do motor lado direito próximo do filtro grande do óleo do motor e próximo da turbina, conforme seta



13-180



A) A gravação do chassi se localiza na longarina lado direito, face externa, próximo ao pneu dianteiro e numa plaqueta fixada na coluna da porta do motorista, conforme seta



B) Localização do chassi (VIS) nos vidros.

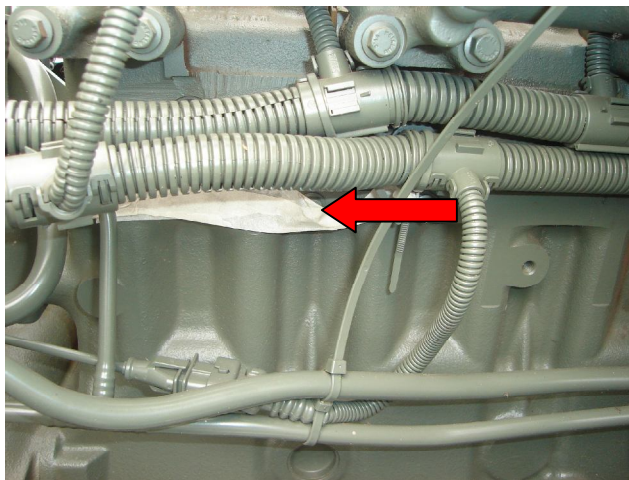
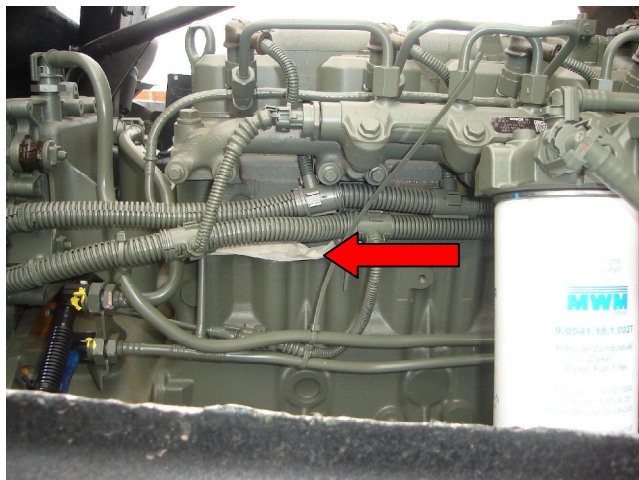




C) Localização do chassi (VIS) na coluna da porta do passageiro e no compartimento do motor, conforme seta.



D) O número do motor esta gravado no bloco do motor lado direito próximo ou acima do motor de partida, conforme seta.



F) No budo do compressor e no cinto de seguranga estao impressos o dia, mes e o ano de fabricacao da peca.

